

ソーシャルワーカー様 向け

# 訪問診療のご案内

～自宅で安心の療養生活のために～



医療法人めぐる  
ごうホームクリニック  
Go Home Clinic

# ごうホームクリニックの7つの強み

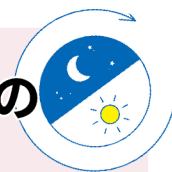
1 初診対応のスピード  
申込から  
最短 **150** 分



土日祝対応も可能

患者さんが帰りたい時に帰れるよう  
当院は患者さんに寄り添います

2 夜間休日と昼間の  
往診比率 **53%**



昼間と同水準で夜や休日でも体調の変化があった時には迅速にご自宅へお伺いします

3 **麻薬**の持続点滴導入  
最短 **120** 分



がん、心不全、呼吸不全  
の急激な変化に即対応できます

4 血液疾患・がん終末期  
に対する  
在宅輸血の実績年間  
**40** 件

「赤血球輸血」「血小板輸血」  
双方に対応しています



5 専任管理栄養士  
**2** 名がバックアップ



とりあえずエンシュア...  
以上の栄養指導が可能です

6 独居・老々介護・認々介護  
フルサポート  
する訪問診療



顔の見えるケアマネジャー、ヘルパー  
訪問看護師と面で支える医療を提供し  
ています

7 がん・精神難病の  
心と身体  
診ていく訪問診療



ご本人ご家族の不安に寄り添い  
自宅で安心して永く過ごす



# 病診連携における **想**い

## 24時間365日

医療の専門性はもちろん、患者様一人ひとりの心に寄り添うケアを**24時間365日対応**。患者様のご希望の場所で、最期まで自分らしく生活が送れるよう支援いたします。



## 在宅医療相談室

在宅医療相談室には専門の相談員がおりますので、料金のことや訪問診療の流れなど分からないことは**お気軽にご相談ください**。

## 看取り支援



患者様が自宅・施設に安心して戻れるよう医療面をサポートいたします。**ご自宅で最期まで過ごしたい患者様**にも積極的に対応いたします。



## ICT連携

診療情報提供を始めとした情報連携をデジタルも活用しつつ、**診療をスムーズに引き継げるよう迅速な対応を心がけています**。



## 退院前カンファレンス

病院と地域医療の連携が円滑に行えるよう、退院前カンファレンスに積極的に参加しています。**地域連携医療専門の担当者**がおりますので**お気軽にお声がけください**。



## 事前訪問

事前訪問を行っておりますので、自宅・施設・病院へお伺いし、**ご利用する前に訪問診療の説明**をさせていただきますので安心です。



## 早期退院も柔軟に

患者様が自宅・施設に安心して戻れるよう医療面をサポートいたします。**ご自宅で最期まで過ごしたい患者様**にも積極的に対応いたします。



# 医療保険の月額自己負担限度額

お支払いいただく費用には上限がございます。毎月の上限額は、加入者が70歳以上かどうかや、加入者の所得水準によって分けられます。

2026.04時点

## 70歳未満の方



限度額区分	所得	自己負担限度額
ア	年収901万円～	252,600円 + (医療費 - 842,000) x 1%
イ	年収600万円～	167,400円 + (医療費 - 558,000) x 1%
ウ	年収210万円～	80,100円 + (医療費 - 267,000) x 1%
エ	～年収210万円	57,600円
オ	住民税非課税世帯	35,400円



## 70歳以上の方



適用区分		ひと月の上限額 (外来・個人ごと)
現役並み	課税所得690万円以上	252,600円 + (医療費 - 842,000) x 1%
	課税所得380万円以上	167,400円 + (医療費 - 558,000) x 1%
	課税所得145万円以上	80,100円 + (医療費 - 267,000) x 1%
一般		18,000円
非市課民税等	住民税非課税世帯Ⅱ	8,000円
	住民税非課税世帯Ⅰ	8,000円

## お支払い金額について

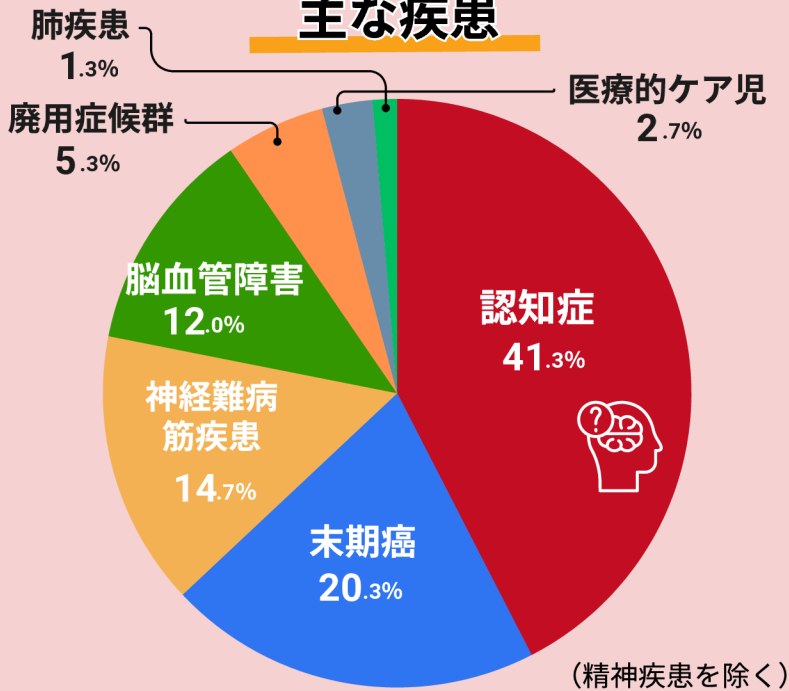
高額療養費制度で払い過ぎた分は戻ってきますが、限度額適用認定証を申請すれば、所得に応じた上限金額までの請求となります。限度額適用認定証の申請窓口は、国民健康保険をお持ちの方は市役所、社会保険をお持ちの方は会社もしくは保険者となります。

※ 限度額適用認定証がない場合は上限無く医療費が請求されます。

# 診療実績

2025年12月末時点

## 主な疾患



## 在宅看取り率

ご自宅・施設での看取り率

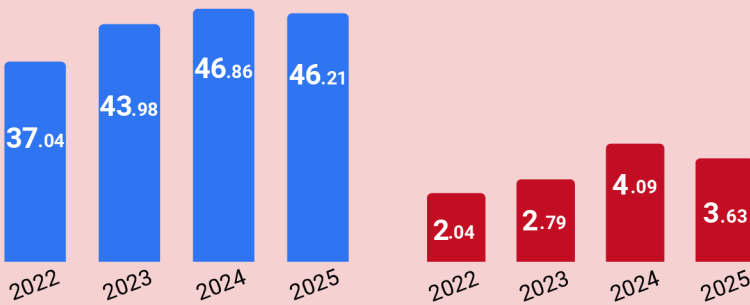
78.5%

在宅看取り総数

131 件/年

## 入院日数

患者あたりの年間平均延べ入院日数変化 (単位: 日)

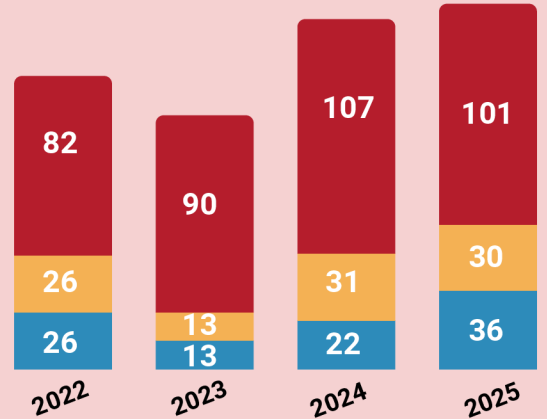


46.2日

3.6日

## 看取り場所

施設 個人宅 他院 (単位: 件)



## 重症者率

要介護3以上の患者率

76.0%

## 対応可能な医療処置の例

- 外傷や褥瘡などの外科的処置
- 点滴・注射
- インフルエンザなどの予防接種
- 在宅酸素療法
- インスリン・自己血糖測定
- 膀胱留置カテーテル・膀胱瘻・腎瘻
- 中心静脈栄養
- 成分栄養・経管栄養(経鼻・胃瘻・腸瘻)
- 胆道ドレナージチューブ管理
- 輸血(赤血球&血小板)
- 医療用麻薬による末期悪性腫瘍の疼痛緩和
- モルヒネ皮下注射などの疼痛管理
- 症状緩和のための胸水、腹水穿刺ドレナージ
- 在宅での人工呼吸器・気管切開カニューレ管理

# 医師のご紹介



## 伊藤 剛 (いとう ごう)

愛知県豊田市生まれ 名古屋市在住

2007年3月 信州大卒

2009年4月 豊田厚生病院 小児科

2011年4月 愛知医科大学病院

2012年4月 在宅医療で非常勤開始

2016年9月 在宅クリニックへ就職

2019年12月 ごうホームクリニックを開業

**専門領域：**緩和ケア、認知症、老年精神小児科

### ごうホームクリニックメンバー体制 2026年4月

- ・常勤医師 2名
- ・非常勤医師 8名
- ・看護師 6名
- ・医療事務 3名
- ・管理栄養士 2名
- ・総務 4名
- ・ソーシャルワーカー 1名
- ・非常勤SE 1名
- ・非常勤コンサル 1名



医療・介護連携先の皆様  
ご相談のある患者様・ご家族様は  
お気軽にお問い合わせください

ごうホームクリニック

 (052)-803-5005

公式LINE



訪問診療の費用の概算がわかります  
勉強会のお知らせ等の新着情報も配信！



ごうホームクリニック  
Go Home Clinic